

## I -01 絵型割付処理

### 絵型割付の役割

絵型割付とは、画像データと商品マスターの関連付けを行う役割です。

### 絵型割付画面説明

The screenshot shows the 'NBS 絵型割付 (Win32 NT)' application window. It includes a menu bar (機能 (F), ヘルプ (Z)), a toolbar with buttons like '参照' (Reference), '入力' (Input), '出力' (Output), and '抽出' (Extract), and a main data table. A 'フォルダの参照' (Folder Reference) dialog box is open, showing a list of folders including 'NBS'. Callouts provide detailed explanations for each part of the interface:

- <戻る>** 割付作業中、一つ前の作業に戻る (Return) - Points to the '戻る' button in the toolbar.
- 参照絵型指定** (Reference drawing specification) - Points to the '参照' button in the toolbar.
- 表示 入力欄に画像表示** (Display image in input field) - Points to the '表示' button in the toolbar.
- <参照>** 画像を保存してあるフォルダを指定 (Specify folder where image is saved) - Points to the '参照' button in the toolbar.
- <入力>** 指定したフォルダ内の画像表示 (Display image in specified folder) - Points to the '入力' button in the toolbar.
- <出力>** 割付けた画像表示 (Display assigned image) - Points to the '出力' button in the toolbar.
- <抽出>** 割付けたい品番抽出条件範囲指定 (Specify extraction condition range for drawing type to be assigned) - Points to the '抽出' button in the toolbar.
- ※東光にて設定します。お客様自身では設定変更できません。** (Set at Higashi-Koh. Cannot be changed by customer.) - Points to the '更新' (Update) button.
- <更新>** 選択絵型の登録割付け修正の更新 (Update registration/assignment correction of selected drawing type) - Points to the '更新' button.
- <初期化>** 入力処理を中断し、画面を消去 (Interrupt input processing and clear screen) - Points to the '初期化' (Initialize) button.
- 参照品番指定** (Reference item number specification) - Points to the '表示' button in the toolbar.

### 操作説明

#### [参照フォルダ選択]

画像を保存して有るフォルダを指定します。

一度指定すると設定が保存され、次回起動時から初期表示されます。

※フォルダの参照先をいくつか、切替えながらの絵型割付はデータ反映されません。

一度更新を行った後に、フォルダ参照先を変更し絵型割付を行ってください。



## 操作方法

### 1. 参照絵型指定

参照フォルダ内の画像から、今回の作業で表示させる画像について条件を選択します。

- ・全て 参照フォルダに格納されている画像を全て表示します。
- ・品番未定義 参照フォルダ内で、絵型割付の対象になっていない画像のみを表示します。

### 2. **表示** ボタンを押します。

### 3. 絵型割付を行いたい品番を表示させる為の条件を絞り込みます。

範囲指定は上段が開始、下段が終了となります。

### 4. 参照品番指定

3.で絞り込んだ品番のうち、今回の作業で表示させる画像について条件を選択します。

- ・全て 該当品番を全て表示します。
- ・絵型未登録 該当品番で割付けされていないもののみを表示します。

### 5. **表示** ボタンを押します。

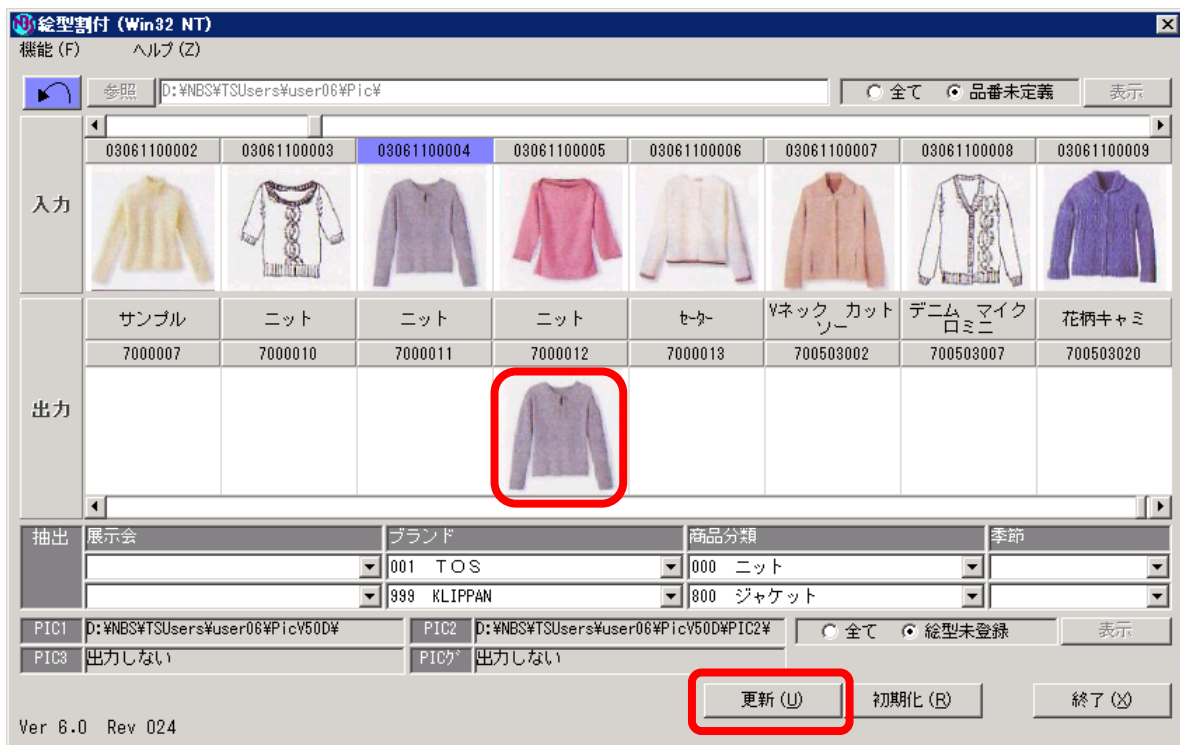
# NBS ツール



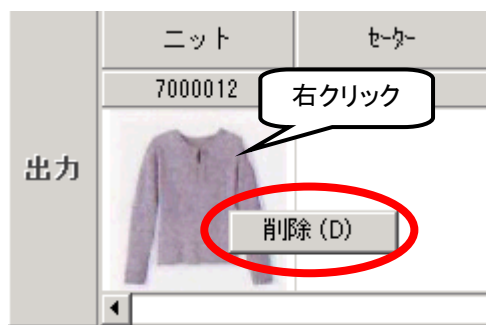
6. 抽出した品番に対して、絵型の割付作業を行います。



上段の画像を割り付けたい品番下の白い箇所にドラッグしてドロップします



絵型割付後更新ボタン押下にて登録されます。



割り付けた画像を削除したい場合は画像の上で右クリックすると削除ボタンが出ますので、削除をクリック