



Ⅱ-19 商品マスター取込処理

商品マスター取込の役割

Excel(ワークシート)ファイルで作成されたデータを商品マスターに取込みます。

取込むデータは既定のレイアウトで作成されたものが対象となります。

商品マスタ取込処理 (Win32 NT)

処理(F) 画面印刷(H) ヘルプ(Z)

商品マスタ取込処理

X=カラー Y=サイズ

ファイルの指定

参照... (R)

取込み開始位置

行(1~): 2 列(1~): 1

開始 (S) エラーリスト (E) 終了 (X)



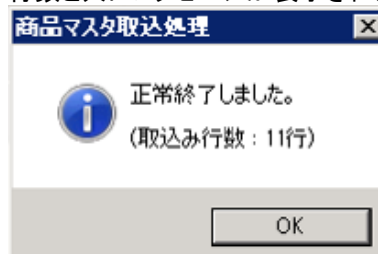
操 作 説 明

1. マスターメンテナンスから【商品マスター取り込み】処理を起動します。
2. ファイルの指定
参照ボタンをクリックし、取込み対象となるファイルを指定します。
3. 取込み開始位置の設定
取込むファイルのレイアウトによって調整します。
取込むデータの 1 件目の商品の商品コードがあるセルを指定します。
例えば、1 件目のデータの商品コードがセル B2 にある場合は、[行:2][列:2]となります。
初期値は[行:2][列:1]となっています。

取込み開始位置

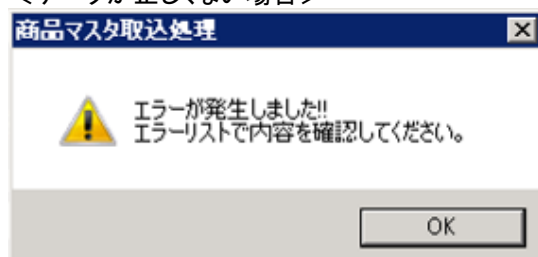
行 (1~):	<input type="text" value="2"/>	列 (1~):	<input type="text" value="1"/>
---------	--------------------------------	---------	--------------------------------

4. 開始ボタン
取込みを開始します。
正常に取り込まれた場合、取込み行数と共にメッセージが表示されます。

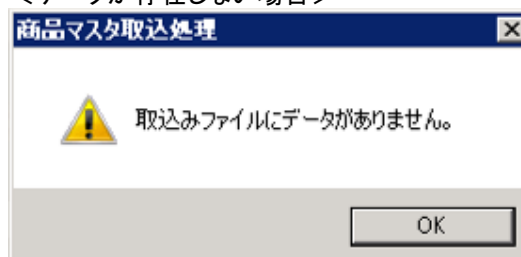


ファイルの内容が正しくない場合やデータが存在しない場合は、下記のようなメッセージが表示され
取り込みは行われません。

<データが正しくない場合>



<データが存在しない場合>

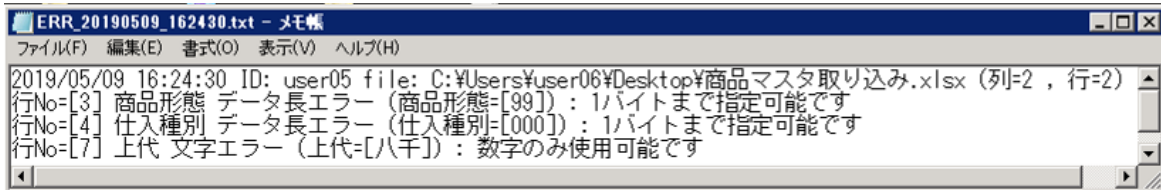




5. エラーリストボタン

取込み時にエラーが発生した場合、そのエラー内容が確認できます。

エラーリストは以下のように表示されます。



エラーリストの内容を元にエラーになった取込みファイルをご確認ください。

6. 終了ボタン

商品マスター取込み処理を終了します。

**※ 当処理では、商品マスターの生成のみ行います。
JAN コードマスターは生成されませんので
ご注意ください。**

JAN コードマスターとは、
品番-カラーサイズごとに割り当てられているバーコード情報のことです。



商品マスター取込みのレイアウト

NBS へ取込む際の Excel ファイルのレイアウトは以下のとおりです。

尚、以下のレイアウトは、横軸が[カラー]、縦軸が[サイズ]の場合を前提としています。

No.	必須	項目名	タイプ	桁数	備考
1	○	商品コード	文字	10～15	
2		シーケンス	数値	1	0～9 で指定できます。指定されていない場合は、自動的にゼロで登録します。
3		商品名称 1	文字	20	
4		商品分類コード	文字	3	NBS 側の商品分類マスターのコードを指定できま
5		ブランドコード	文字	3	NBS 側のブランドマスタのコードを指定できます。ブランド管理を未導入のお客様の場合でも、この項目を空白列として指定してください。
6	○	商品形態	文字	1	0:コレクション 1:サンプル 9:定番 Z:原材料
7		季節コード	文字	3 or 6	
8	○	仕入種別	文字	1	0:製品 1:生地 2:工賃 3:附属 4:その他
9		展示会コード	文字	6	受注管理の展示会初期処理で設定した“YYYYMM”(スラッシュは省きます)形式のコードを指定できます。受注管理を未導入のお客様の場合でも、この項目を空白列として指定してください。
10		上代	数値		ゼロ以上で正の整数で指定できます。指定されていない場合は、自動的にゼロで登録します。
11		原価	数値		〃
12		工賃	数値		〃
13		工場(仕入先)コード	文字	6	NBS 側の仕入先マスターのコードを指定できま
14		商社コード	文字	6	〃
15		別注先コード	文字	10	NBS 側の得意先マスターのコードを指定できま
16		納期	文字	10	“YYYY/MM/DD”や“YYMMDD”のような形式で指定できます。年号は西暦を使用します。
17～26	○	カラーコード1～10	文字	3～6	少なくとも1色指定する必要がありますが、10色全部を指定する必要はありません。
27	○	サイズコード	文字	3～6	
28～37		生産予定数1～10	数値		ゼロ～99999 の正の整数で指定できます。指定されていない場合は、自動的にゼロで登録します。

【ご注意】

“000192”のように、ゼロが先行するコードを指定する際は、Excel 上でゼロが見える状態にしてください。

商品コード・季節コード以外のコード(仕入先やカラー等)は、あらかじめ NBS の各マスターに登録しておいてください。

同一の商品コード・シーケンスで、複数サイズ取込みたい場合は、項目 No.1～26 の指定内容が完全に同じで、項目 No.27 以降のみが異なるように指定します。

この表にない項目(商品名称 2 や部門等)は取込み対象外となります。