



IV.-08 月次更新



出荷管理導入時は月末に実棚入力した在庫数で前月末在庫を置き換える処理を「実棚確定処理」にて行う為、在庫に関する処理は本処理では行いません。

注意

締め処理が終了していない取引先が表示されている場合でも、月次更新を開始することが可能です。
この場合、締め処理が自動で行われます。

注意

開始ボタン押下時に、各種更新等の漏れに対してのチェックが行われます。
チェックリストが出てきた場合は内容を確認してください。

月次更新の役割

当月運用環境を翌月運用環境に切替えます。
当月売掛金を前月売掛金に移動し当月請求明細を消去します。
買掛金、在庫等も同様の移動作業を行います。

※ 年次更新は期末の月次更新終了時に自動的に実行される為、特別な操作はありません。

月次更新 (Win32 NT)

機能__(F)

月次更新

処理月 **2020年10月** を更新します。

未締め処理一覧 (締め処理をしなくても更新可能ですが、当月度の請求書/支払明細書発行漏れにご注意して下さい。)

| | 締日 | コード | 得意先名称 | | 締日 | コード | 仕入先名称 |
|----|----------|--------|--------------|----|----------|------|---------------|
| 1 | 20201020 | 41006 | 元帳伝票単位丸めテスト | 1 | 20201020 | 4102 | 20日締め締め単位 |
| 2 | 20201020 | 41007 | 締間元帳テスト 締め単位 | 2 | 20201020 | 4103 | 20日締め伝票単位 |
| 3 | 20201020 | 41008 | 締間元帳テスト 伝票単位 | 3 | 20201025 | 4100 | 締め単位テスト |
| 4 | 20201020 | 42001 | 伝票単位丸め | 4 | 20201025 | 4101 | 伝票単位テスト |
| 5 | 20201025 | 42000 | TEST | 5 | 20201025 | 4106 | 25日締め締め単位 |
| 6 | 20201031 | 0007 | 東光SHOP | 6 | 20201025 | 4107 | 25日締め伝票単位 |
| 7 | 20201031 | 00100 | 得意先0100 | 7 | 20201031 | 0001 | 株式会社東光スタイル |
| 8 | 20201031 | 101020 | イーストシャイン | 8 | 20201031 | 0002 | 株式会社レックスアゴー |
| 9 | 20201031 | 101030 | ウェストシャイン | 9 | 20201031 | 0003 | 合同物産株式会社 |
| 10 | 20201031 | 123456 | TEST | 10 | 20201031 | 0004 | サンエー商事株式会社 |
| 11 | 20201031 | 165 | 京都店 | 11 | 20201031 | 0005 | ナウティアコスモス株式会社 |
| 12 | 20201031 | 20001 | テスト店舗 | 12 | 20201031 | 0006 | 双和産業株式会社 |
| 13 | 20201031 | 20021 | 札幌店 | 13 | 20201031 | 0008 | ニッピ小宮株式会社 |
| 14 | 20201031 | 20022 | ◎渋谷店 | 14 | 20201031 | 0009 | 有限会社ソレイユ商会 |
| 15 | 20201031 | 20023 | ◎仙台店 | 15 | 20201031 | 0010 | 株式会社タキエンブレム |

開始(S) 終了(X)

締め処理が行われていない取引先がある場合は表示されます。
請求書発行等が行われていない可能性があるので、注意が必要です。



操作方法

1. 棚卸明細が表示されても、実棚確定処理が済んでいない拠点がある場合【棚卸日設定棚卸を行っておく場合、実棚確定が済んでいない拠点がある場合】を閉じます)

未更新明細チェックリスト

実棚未確定リスト

| コード | 名称 |
|-----|--------|
| 806 | 有楽町丸井店 |
| 807 | 新宿丸井店 |

※棚卸実施時のみ表示される可能性がありますが、このまま処理を進めることは出来ませんが、その場合、表示された倉庫は実棚数が在庫に反映しません。

※棚卸実施時のみ表示される可能性がありますが、実棚確定処理が終了していません。

棚卸確定済みですが実棚未確定です！
棚卸日設定を確認して下さい。

未更新明細チェックリスト

未・実棚明細更新リスト

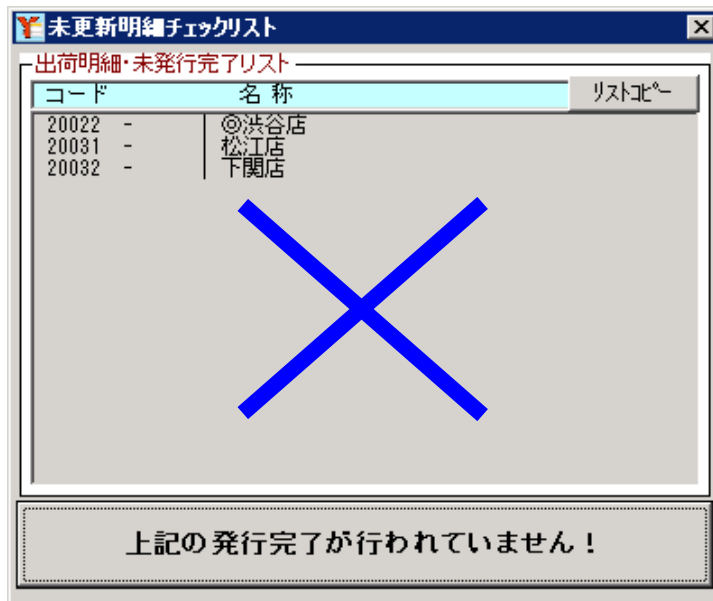
| コード | 名称 |
|-----|-----------|
| 001 | デリバリーセンター |
| 806 | 有楽町丸井店 |
| 807 | 新宿丸井店 |

実棚未確定の実棚明細が存在します！
実棚確定せず帳棚として処理を進める事も可能です。

販売管理システム



【発行完了が行われていない拠点がある場合】

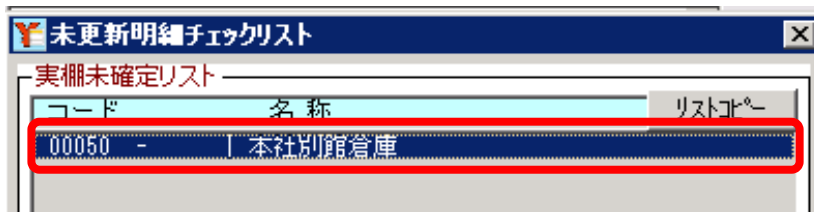


発行完了が行われていない
明細があります。

連続納品書発行処理にて
該当拠点の伝票の発行完了を
行います。

このまま処理を進める事は
できません。

リストコピー機能



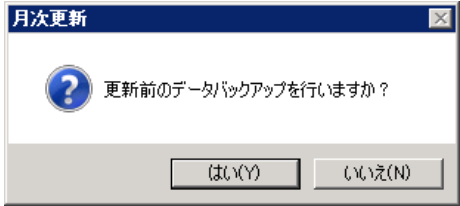
表示された拠点・得意先・仕入先を選択します。
(複数選択時は Ctrl を押しながらクリック)

リストコピー

リストコピーボタンを押すと、
メモ帳やワード・エクセルへ
貼り付けが可能になります。

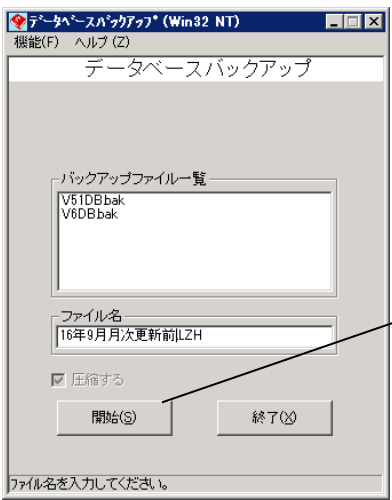


2. バックアップ

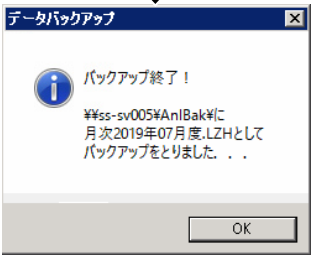
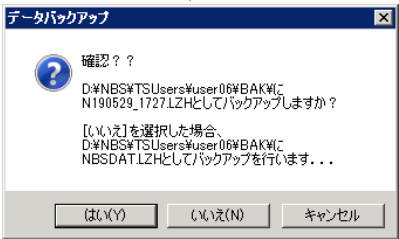
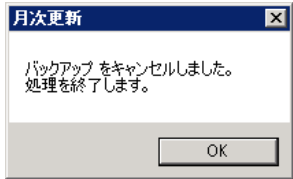


バックアップファイルの
取得の有無を選択します。

※通常は**はい**を選択し
バックアップを取得します。



バックアップ時にエラーが発生した場合は
バックアップ処理を中止し、月次更新処理
も中止される



3. 月次更新処理実行の判断

